

# El origen de la Agricultura en México

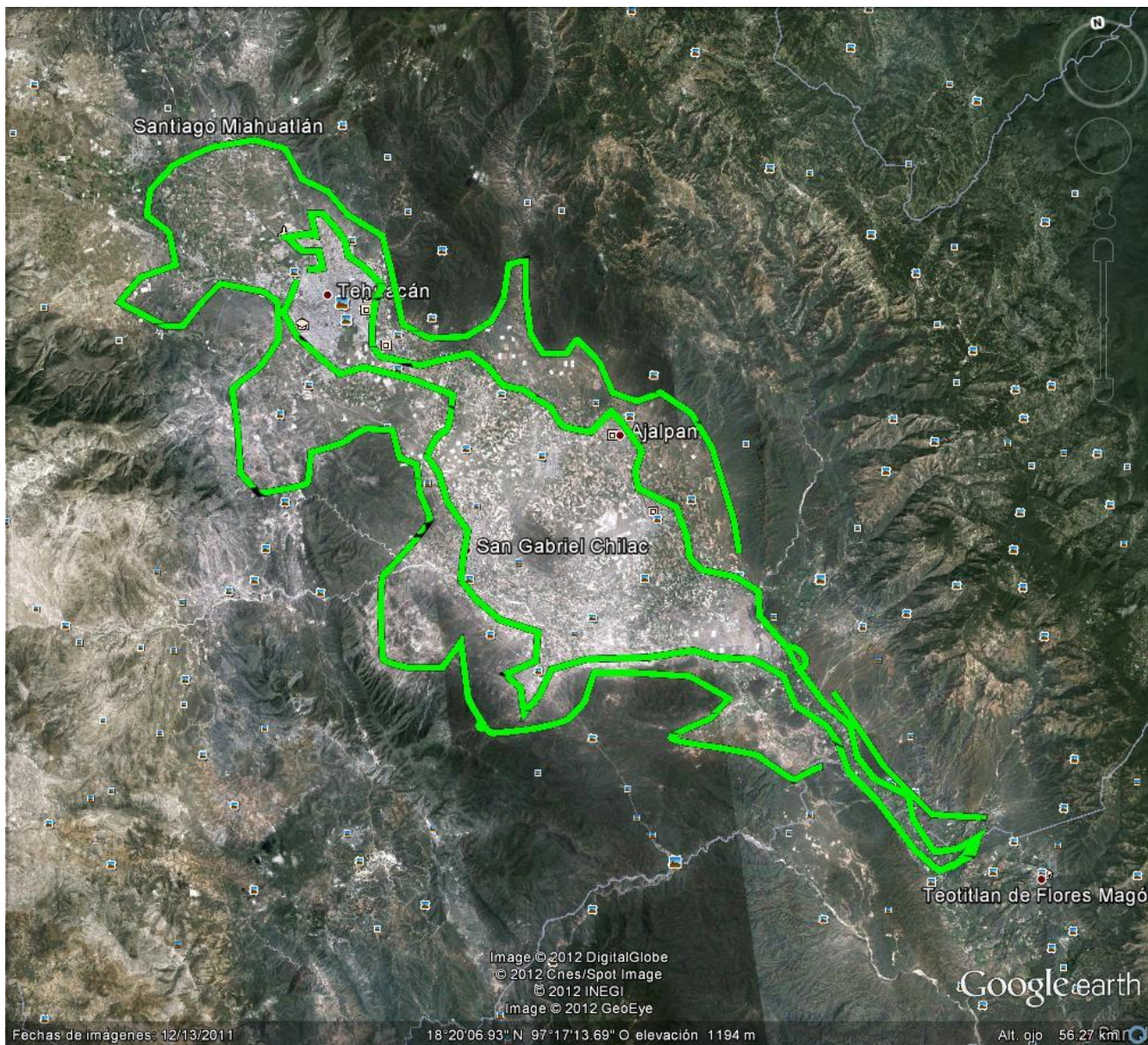


Elías Jaime Matadamas Ortiz

**Agosto de 2012**

# Valle de Tehuacán, Puebla

**Richard S. MacNeish**



Secuencia de la agricultura.

Fases:

- Ajuereado
- El Riego
- Coxcatlán
- Abejas
- Purrón
- Ajalpan
- Santa María
- Palo Blanco
- Venta Salada

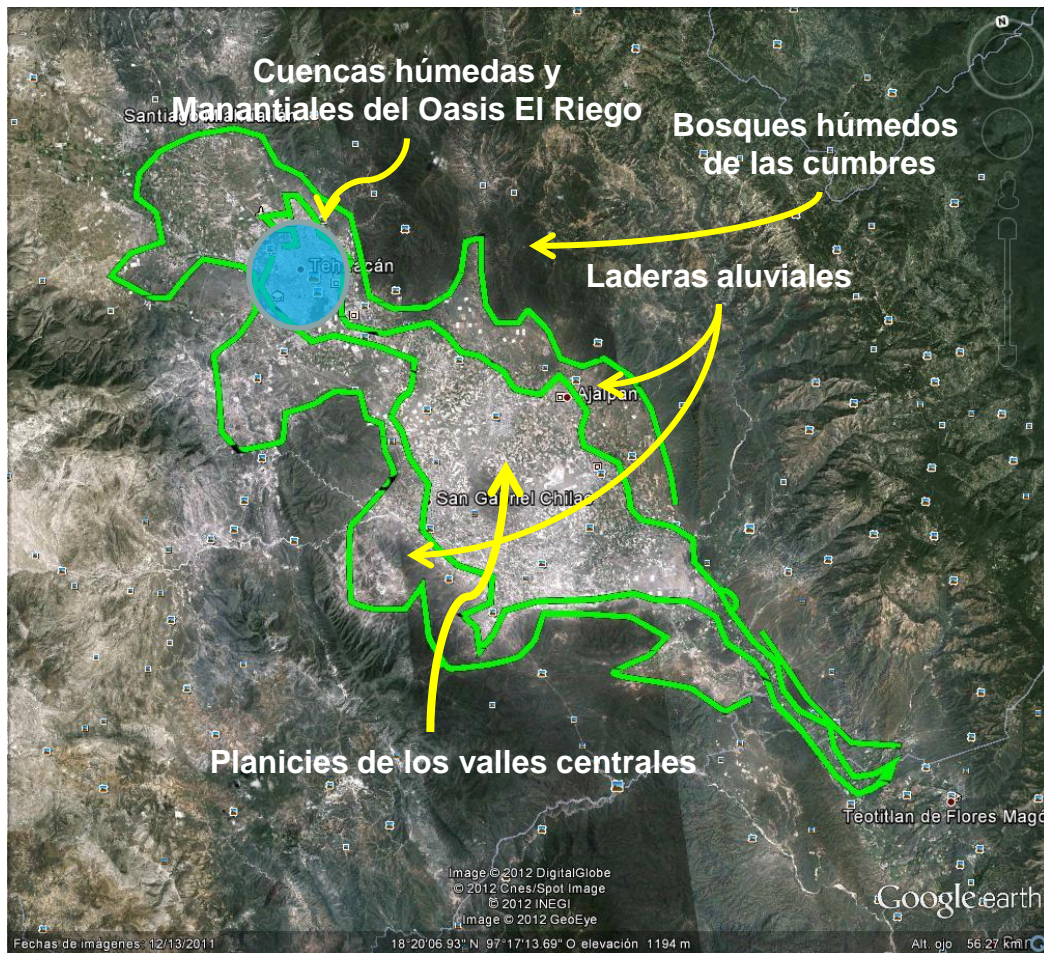
## **FASE AJUEREADO**

### **(8900 años a más de 20 000 años )**

- Cazadores o capturadores seminómádicos.
- Cazaban especies ahora extintas (antílope, caballo, camello y liebre gigante).
- Capturaban pequeños mamíferos, serpientes y aves.
- Se agrupaban en microbandas.
- Armas y herramientas consistían en puntas de flecha filiformes, navajas, raspadores pequeños y trituradores.
- Consumían plantas de acuerdo a la estación: pasto setaria, amaranto, mezquite, nopal, aguacate silvestre, chupandilla, palma y diversos pastos.
- Al final de esta fase se puso en práctica la programación de actividades según los ciclos estacionales y se comenzaron a usar pozos de almacenamiento.

# Calendarización de patrones de asentamiento

Se basaba en el desplazamiento de las microbandas de una ecozona a otra de acuerdo a las condiciones climáticas de las estaciones y sobre todo a la disponibilidad de los recursos alimentarios



**Invierno:** Las microbandas se reunían en las márgenes de las cuencas húmedas o junto a manantiales del oasis El Riego.

**Primavera:** Las microbandas se dispersaban y exploraban las planicies de los valles centrales o las laderas aluviales.

**Verano:** Las microbandas se dispersaban por todo el valle.

**Otoño:** Las microbandas se distribuían en las laderas aluviales y en los bosques húmedos de las montañas.

Márgenes de las cuencas húmedas  
y junto a manantiales del oasis El Riego

**Invierno**

Había algunas plantas  
y los animales  
acudían a estos  
sitios. Recolección de  
algunas plantas y  
captura de animales.

Planicies de los valles  
centrales o las laderas  
aluviales

**Primavera**

Recolección de semillas y hojas de  
mezquite, nopal, amaranto y maguey

**Verano**

Todo el Valle

Recolección de semillas, frutos y hojas.  
Amaranto, chile, calabaza, maguey,  
setaria y maíz silvestre

Laderas aluviales y  
bosques húmedos de las  
cumbres

**Otoño**

Recolección de frutos:  
aguacate, chupandilla,  
cosahuico y ciruelas  
mexicanas (*Spondias  
mombin*)

# FASE EL RIEGO

## ( 8900 a 7000 años)

- Las puntas de proyectil fueron sustituidas por puntas con muescas o estrías tipo dardo.
- La calendarización de los patrones de asentamiento según las estaciones fue más importante y las microbandas se mudaron de una ecozona a otra con las variaciones climáticas y de acuerdo a los recursos climáticos.
- Esta subsistencia calendarizada les permitió explorar diferentes regiones en diferentes temporadas y crear un complejo de diferentes técnicas de subsistencia.
- En invierno, la caza y la recolección o la captura de animales con trampas suministraban la mayor parte de la dieta de las microbandas, aunque eventualmente consumían hojas secas, vainas y frutos.
- En primavera, se dedicaban a la recolección de semillas y hojas de mezquite, nopal, amaranto y maguey. La caza y la captura de presas animales menores disminuyeron conforme se incrementó la recolección de plantas.
- En verano, se dedicaban a la recolección de semillas, frutos y hojas.
- En Otoño, recolectaban de frutos: aguacate, chupandilla, cosahuico y *Spondias mombim*.
- A finales de esta fase se seleccionaron semillas de amaranto y chile para el cultivo.
- Se efectuó la domesticación de calabaza (*Cucurbita mixta*), maguey y pasto setaria.
- Comienzo de la domesticación del aguacate.

# FASE COXCATLÁN

## (7000 a 5400 años)

- Se modificaron las puntas de proyectil y los raspadores, y aparecieron las manos de metate.
- Hubo un cambio en el sistema de subsistencia organizado por ciclos estacionales: las bandas recolectaban plantas en vez de cazar y cada vez cultivaban más plantas domesticadas.
- Especies endógenas: *Cucurbita mixta*, maguey, nopal, maíz.
- Especies exógenas: *Lagenaria* (guajes), calabaza bubosa (*Cucurbita moschata*) y frijol común (*Phaseolus vulgaris*).
- Domesticación del maíz.
- Los habitantes del Valle de Tehuacán importaban y exportaban una cantidad considerable de plantas domesticadas.
- Durante la primavera la sobrevivencia dependía básicamente de la recolección de semillas, y dedicaban mayor tiempo a la siembra de plantas.
- En el verano húmedo permanecían en un solo lugar para cosechar el maíz, calabaza y frijol que sembraban en primavera.
- Al mejorar la dieta, hubo menos abortos, murieron menos ancianos y aumentó la población; se propiciaron fusiones en macrobandas.
- Algunas microbandas emigraron a lugares de mayor altitud para cosechar aguacates, zapote negro y blanco, y recolectar frutos de cosahuico, chupandilla y ciruelas.
- Practicaban una Agricultura incipiente.

# FASE ABEJAS

## (5400 a 4300 años)

- Continuó la tendencia hacia una mayor producción de alimentos, el sedentarismo y el aumento demográfico.
- Una vez más se observa el cambio en el tipo de puntas de proyectil, raspadores y piedras de moler, así como en las opciones de almacenamiento y la arquitectura de casas hundidas.
- Las microbandas aún vivían en campamentos de caza en lugares con agua durante el invierno, cuando escaseaban los recursos naturales.
- El aumento de producción de alimentos permitió, sin embargo, aldeas con casas hundidas y campamentos de macrobandas.
- En primavera, la actividad más importante era sembrar frijoles comunes y tepary, calabazas *mixta* y *moschata*, amaranto, chiles y calabazas grandes (*Cucurbita pepo*).
- Cultivaban un maíz híbrido cada vez más productivo, que generó excedentes.
- Se incrementó el sedentarismo en primavera y verano.
- Al sistema de subsistencia de otoño, se añadieron los cultivos de aguacate, zapote negro y blanco, chupandilla, cosahuico y ciruelas, ahora ya domesticados.
- Hacia al final de esta fase, Tehuacán se encontraba en los umbrales de una agricultura aldeana.



# **FASE PURRÓN**

**(4300 a 3450 años)**

- Se inicia la Agricultura aldeana.
- Inicio de la cerámica.
- Se importaron de Sudamérica el algodón y las técnicas de tejido.
- Siguió el aumento demográfico.

## **FASE AJALPAN**

### **(3450 a 2850 años)**

- Representa la vida aldeana propiamente dicha, con casas de bajareque y arenisca.
- Afiliación a clanes.
- La Agricultura de subsistencia en pleno desarrollo con la utilización previas y nuevas variedades de maíz híbrido.
- Se desarrolla una vida ceremonial con la presencia de figurillas, arte y joyería.

# FASE SANTA MARÍA

## (2850 a 2100 años)

- Aparecen nuevos tipos de figurillas y cerámica.
- Cultivos de ayocotes (*Phaseolus coccineus*) y nuevas variedades de maíz.
- El patrón de asentamientos constaba por lo general de varios caseríos relacionados a centros ceremoniales con pirámides y plazas.
- La agricultura de subsistencia se convirtió en agricultura de excedentes, en virtud del riego.
- Cosechas tanto en las temporadas de lluvia como en las secas, lo cual duplicó o triplicó la producción.
- Surgió la burocracia: oficiales que supervisaban la construcción y mantenimiento de canales y presas, quienes determinaban la distribución del agua.
- El poder económico y político recayó en aquellos que controlaban el agua, los jefes sacerdotes.
- Surgimiento del Estado: transmisión gradual del control religiosas a las seculares.

# **FASE PALO BLANCO**

## **(2100 a 1250 años)**

- Aumentó y mejoró la agricultura de riego.
- Gran aumento de la población.
- Se transformaron algunos caseríos en pueblos con juegos de pelota y plaza central rodeados de pirámides escalonadas.
- Se practica una agricultura intensiva enfocada al maíz y a otras plantas subsidiarias que incluyeron ayocotes importados, cacahuates, jitomates pequeños y guayabas.
- Surgen especialistas de tiempo completo en actividades como la extracción de sal, el tejido y la cerámica de molde.
- Tehuacán se convirtió en una colonia norteña o Estado subsidiario del Imperio de Monte Albán del periodo Clásico zapoteco de Oaxaca.

## **FASE VENTA SALADA (1250 a 410 años)**

- Sistemas de riego complementados por largos canales y laderas terrazadas.
- Se añadieron a las plantas cultivadas, las habas y nuevos tipos de maíz moderno.
- A finales de esta fase los nonoalcas, procedentes de Tula, invadieron el Valle y se convirtieron la elite gobernante fundando varias ciudades-estado en Tehuacán, Coxcatlán, y Teotitlán del Camino.
- Estas ciudades-estado finalmente se volvieron tributarias del Imperio Azteca.
- Sobrevino la conquista española.